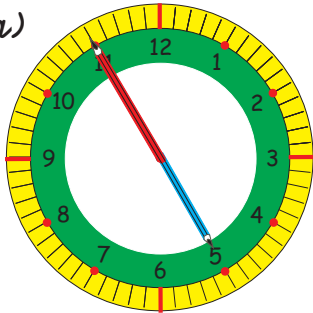


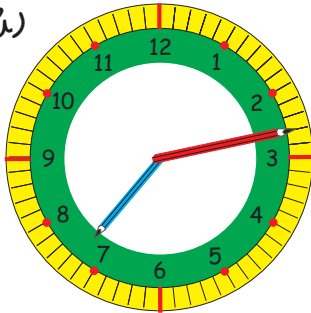
3.00 Uhr  
oder  
15.00 Uhr

Lies die Uhrzeit ab und schreibe sie auf.  
Es gibt immer zwei Möglichkeiten.

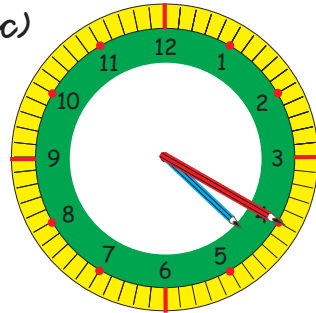
1 a)



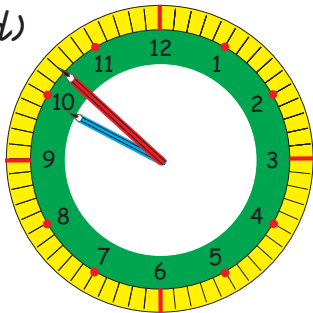
b)



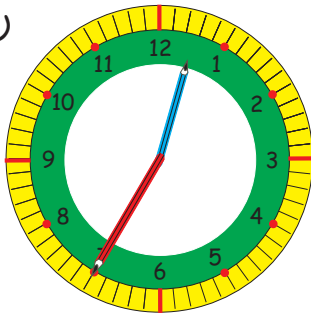
c)



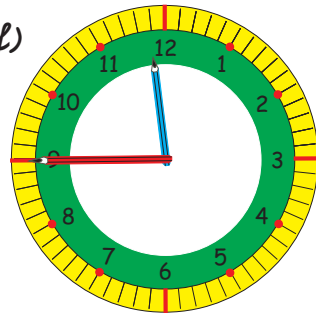
d)



e)



f)



Wie spät ist es in drei Stunden?

7.10 Uhr  $\xrightarrow{+3h}$  10.10 Uhr

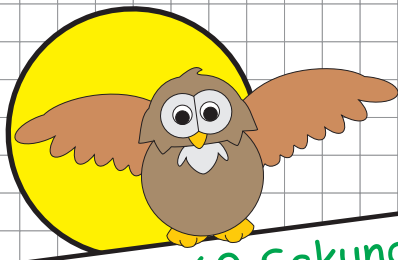
2 a) 6.10 Uhr  
11.30 Uhr  
17.45 Uhr  
18.15 Uhr

b) 9.20 Uhr  
10.05 Uhr  
18.35 Uhr  
21.53 Uhr

c) 5.55 Uhr  
11.49 Uhr  
23.51 Uhr  
12.27 Uhr

Wie viele Stunden und Minuten sind es ?

3 a) von 16.00 Uhr bis 21.15 Uhr  
b) von 17.20 Uhr bis 22.40 Uhr  
c) von 6.30 Uhr bis 15.50 Uhr  
d) von 13.55 Uhr bis 18.40 Uhr  
e) von 2.30 Uhr bis 7.15 Uhr



1 Minute = 60 Sekunden  
1 min = 60 s

Wie viele Sekunden sind es ?

a) 1 min

2 min

4 min

b) 3 min

c) 5 min

d) 1 min 30 s

d) 1 min 30 s

9 min

10 min

4 min 45 s

4 min 45 s

8 min

7 min

2 min 7 s

2 min 7 s

Wie viele Sekunden fehlen noch bis zur vollen Minute ?

a) 50 s

b) 54 s

c) 14 s

d) 49 s

29 s

32 s

58 s

17 s

45 s

30 s

28 s

9 s

Wie viele Minuten sind es ?

a) 360 s

b) 420 s

c) 75 s

d) 105 s

60 s

180 s

90 s

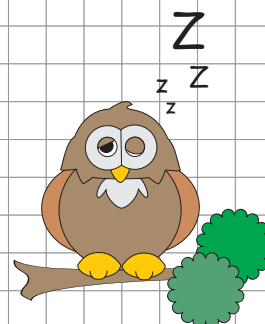
600 s

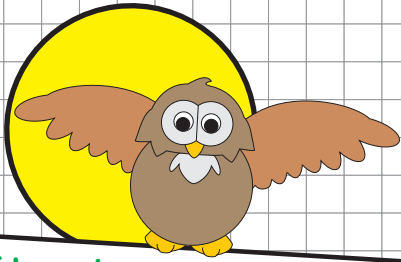
240 s

540 s

150 s

450 s





1 Stunde = 60 Minuten  
1 h = 60 min

Wie viele Minuten sind es ?

- a) 1 h 15 min  
2 h 30 min  
7 h

- |           |               |                |
|-----------|---------------|----------------|
| b) 4 h    | c) 4 h 15 min | d) 10 h 10 min |
| 3 h 4 min | 6 h 5 min     | 8 h 45 min     |
| 2 h 3 min | 5 h 25 min    | 9 h 7 min      |

Wie viele Stunden und Minuten sind es ?

Schreibe so: 80 min = 1 h 20 min

- |            |            |            |
|------------|------------|------------|
| a) 121 min | b) 240 min | c) 609 min |
| 140 min    | 430 min    | 360 min    |
| 184 min    | 190 min    | 570 min    |

Ergänze.

- |                              |                            |
|------------------------------|----------------------------|
| a) 150 min + _____ min = 3 h | b) 125 s + _____ s = 3 min |
| 225 min + _____ min = 4 h    | 155 s + _____ s = 3 min    |
| c) 315 min + _____ min = 6 h |                            |
| 274 min + _____ min = 5 h    |                            |

